

2008年6月5日

## HSBC、横浜の「ポート・タウン・フェスティバル ～開港5都市 出航前夜祭～」に参加

～HSBC プレミアセンター横浜支店で  
「銀行発祥歴史展」を同時開催～

ロンドンに本拠をおく世界有数の金融・銀行グループである HSBC は、2008年6月14日（土）～6月22日（日）まで、横浜などで行われる「ポート・タウン・フェスティバル～開港5都市 出航前夜祭～」に協賛会社の1社として参加いたします。

ポート・タウン・フェスティバルは、安政の5か国条約締結150周年を記念して、この条約で開港が定められた開港5都市（横浜・函館・新潟・神戸・長崎）と条約締結相手国（アメリカ・オランダ・ロシア・イギリス・フランス）が連携を深めるなどの目的で開催するイベントです。

HSBC は、協賛活動の一環として、フェスティバルの期間の後半（6月20日～22日の3日間）に、横浜市中区新港の赤レンガ倉庫イベント広場で実施される「赤レンガ広場交流イベントー開港もののはじめブース」に HSBC の歴史を紹介したパネルを出展します。HSBC の母体行である香港上海銀行は今から142年前の1866年に横浜に日本初の支店を設立しており、現存する銀行としては日本で事実上もっとも歴史が長い銀行です。

香港上海銀行は、1892年までには、横浜、神戸、函館、長崎の開港5都市の中の4都市と、幾つかの他の都市に支店を設立しており、日本の金融近代化に貢献しました。

次頁に続く

## HSBC、ポート・タウン・フェスティバルに参加/2

またフェスティバルの期間の後半、赤レンガ広場を出発点として行われる「もののはじめクイズラリー」が行われ、HSBC プレミアセンター横浜支店が回遊点の一つになります。

同時に、HSBC は、「赤レンガ広場交流イベントー開港もののはじめブース」の期間中、HSBC プレミアセンター横浜支店で「銀行発祥歴史展」を開催します。主な展示物は、以下の通りです。

- パネルによる支店開設当時の銀行建物の写真、行員の写真、1880 年代後半から 1890 年代前半の横浜市の写真、1890 年代はじめに香港上海銀行の横浜支店で印刷・発行された香港ドル紙幣など
- 当行が所蔵する 1880 年代に撮影された当時の写真プリントを貼り付けたアルバムの現物
- 当行が所蔵する 1880 年代当時に使われた香港上海銀行の銀行通帳の現物

また、これとは別に世界 31 ヶ国の代表的な紙幣なども併せて展示されます。

HSBC は、去る 4 月 14 日に横浜市中区相生町に HSBC プレミアセンター横浜支店をオープンしました。横浜支店は、本年 1 月 31 日にオープンした東京の赤坂支店と広尾支店に続く 3 店舗目の HSBC プレミアセンターであり、その後オープンした丸の内支店をと合わせて、現在 4 店舗の HSBC プレミアセンターが日本で営業を行っています。

HSBC は、これらの 4 店舗に加えて、金融庁の認可取得を前提にさらに東京に 2 店舗、関西に 1 店舗の HSBC プレミアセンターを本年中にオープンする予定です。これらの計 7 店舗はすべて HSBC プレミア・サービスのみを提供する店舗となります。

HSBC プレミアセンターでは、1,000 万円以上を預入れ可能なお客様に、クオリティーの高い個人向けウェルスマネジメントサービスを提供します。高度な訓練を受けたリレーションシップ・マネジャーと呼ばれる専任担当者が、お客様一人一人のニーズに合わせた資産形成のお手伝いをします。

次頁に続く

HSBC プレミアセンター横浜支店での「銀行発祥歴史展」

展示期間: 2008年6月20日(金)~6月22日(日)まで

時間: 午前10時から午後4時まで

場所: HSBC プレミアセンター横浜支店

(〒231-0012 神奈川県横浜市中区相生町 3-56-1 JNビル)

\* 期間中、どなたでもご覧いただけます。

「ポート・タウン・フェスティバル ～開港5都市 出航前夜祭～」概要は下記ホームページをご覧ください。

<http://www.yokohamaporttownfestival.jp/>

**HSBC グループ**

HSBCグループの持株会社であるHSBCホールディングス plcは英国に本部を置いています。HSBCグループは世界で1億2,800万の顧客に対してサービスを提供しております。HSBCグループは、ヨーロッパ、アジア太平洋地域、アメリカ大陸、中東、アフリカにまたがる83の国と地域に10,000を超える拠点を擁し、2007年12月末現在2兆3,540億米ドルの総資産を持つ世界有数の金融グループです。

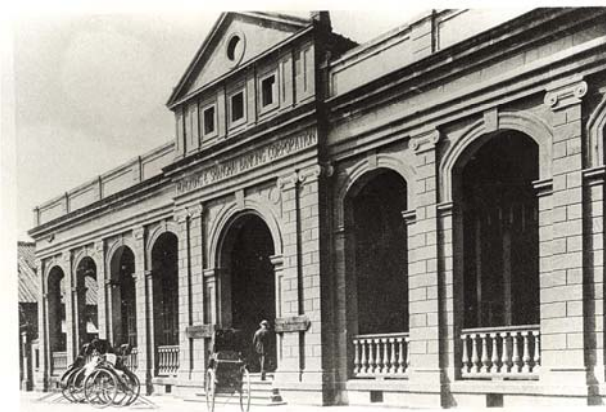
**日本における香港上海銀行**

HSBCグループの母体行である香港上海銀行(本店・香港)は、日本で140年以上営業を続けており、事実上日本で最も長い歴史を持つ銀行です。現在、東京と大阪に支店を展開しています。法人向けの金融業務、プライベートバンク業務やHSBCプレミアなどの個人向け金融業務を提供しています。

**HSBC プレミア**

HSBCグループの個人向け金融業務で、成長が著しいマス富裕層にグローバルな個人向けウェルスマネジメント・サービスを提供しています。2000年にサービスを開始し、2007年5月には、サービス内容などを一新したインターナショナル・サービスを開始しました。すでに、世界の38の国と地域で280のHSBCプレミアセンター(店舗)が設置されており、220万人以上の顧客にサービスを提供しています。世界どこにいても自国にいるような感覚で利用できる銀行サービスであり、日本では、お預り資産残高が1,000万円以上のマス富裕層のお客様のための専門銀行サービスとして、クオリティーの高い個人向けウェルスマネジメント・サービスを提供します。日本では、2008年1月にサービスを開始しました。

当時の香港上海銀行 横浜支店



以上