



HSBC ウェルスマスター

HSBC  PREMIER
The world's local bank

HSBCプレミアから先進の資産運用・管理ツールのご紹介です。

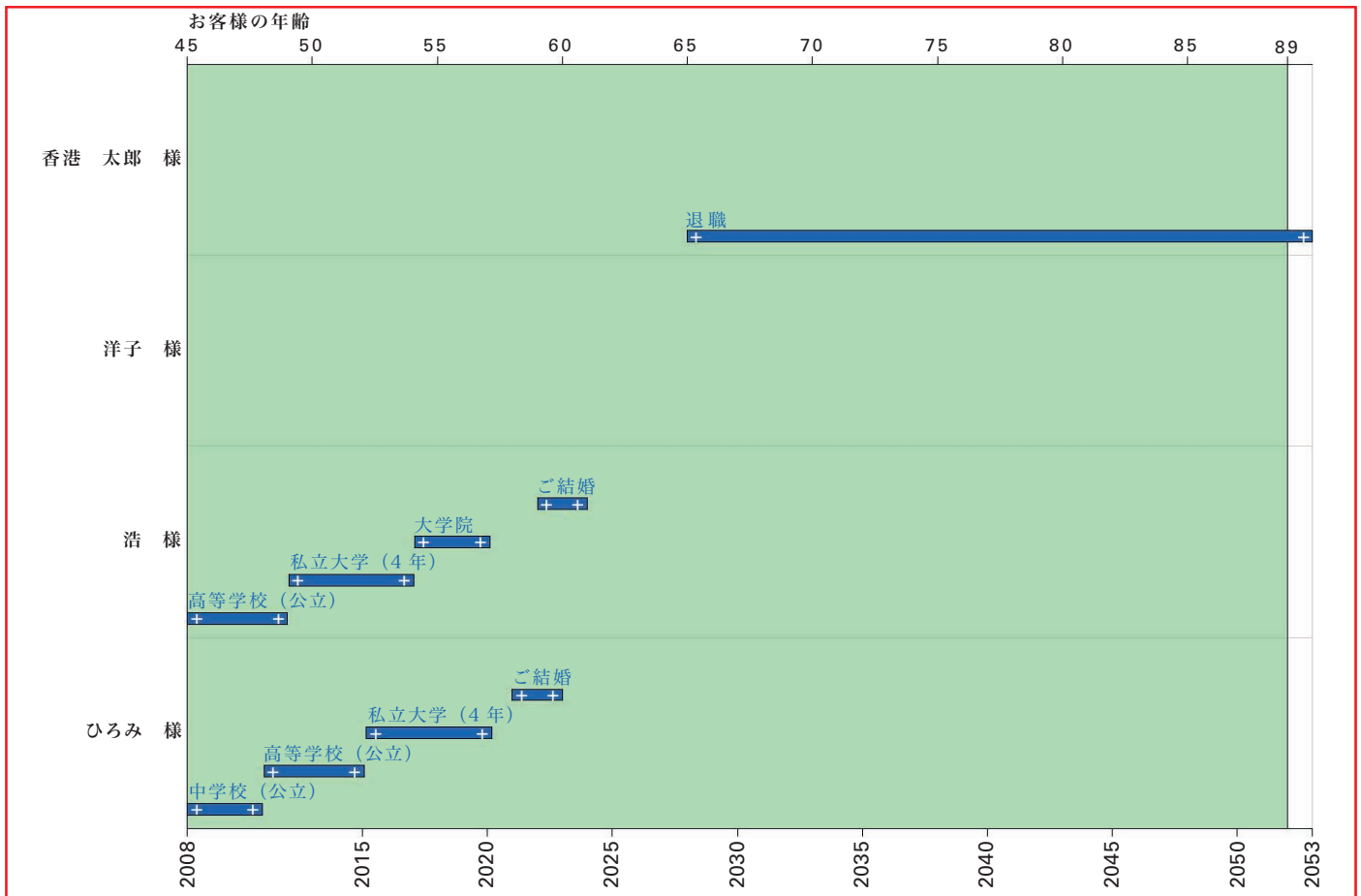
— HSBCウェルスマスター

- HSBCウェルスマスターを通じて、担当リレーションシップ・マネジャーは、お客様の資産の運用手法や管理方法について、またご家族も含め、豊かな将来にむけた人生設計プランについてご提案させていただきます。
- お客様ご自身の資産背景や家族構成、ライフスタイルに照らして、ご希望の将来像を実現するのに適切な資産運用プランを見つけていただけるよう、担当リレーションシップ・マネジャーは、HSBCウェルスマスターを通じてお客様のリスクとリターンに関するお考えを確認し、そのお考えに合った商品をご紹介します。あわせて世界各国の株式、通貨、金利に関するHSBC独自の市場見通しや、お客様の運用スタイルに合った運用ポートフォリオをご提案させていただきます。
- 運用状況を定期的に確認し、見直すことで、より着実かつ容易に資産を目標値に近づけることができます。担当リレーションシップ・マネジャーは、HSBCウェルスマスターを通じて、お客様の運用資産およびその他の資産の「健康状況」をお知らせし、さまざまなご提案をさせていただきます。

目次

ファイナンシャルプランニング	p.2
保障ニーズについての分析	p.4
セカンドライフについての分析	p.5
教育プランについての分析	p.6
ウェルスマスターのその他の機能	p.7

▶ ライフカレンダー



目標に対する必要資金額 (試算)

教育プラン	JPY	20,532,332.0
その他の目標	JPY	17,607,213.5
ご退職プラン	JPY	57,380,000.0
合計	JPY	95,519,545.5
必要な保障金額	JPY	25,451,368.5

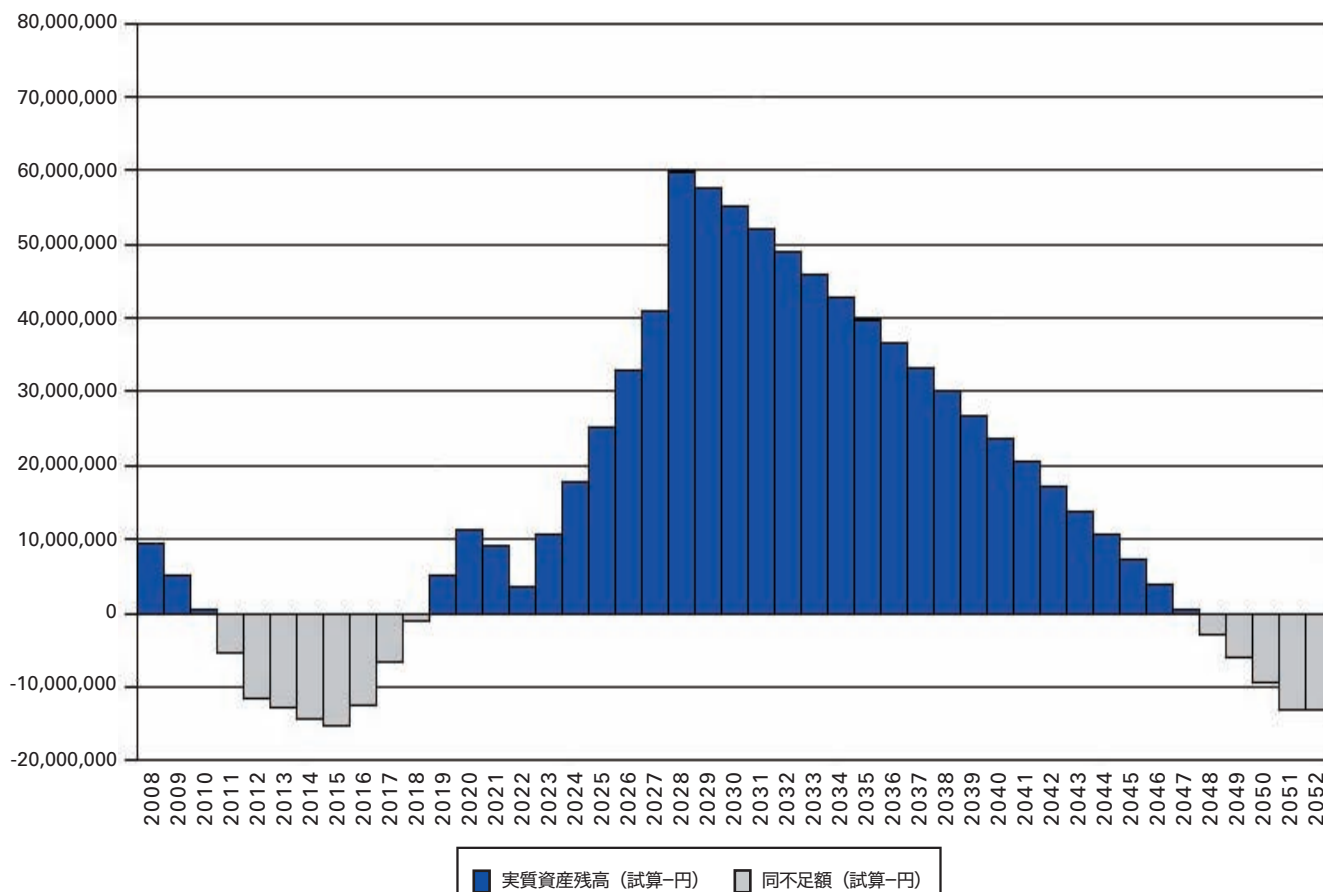
■ HSBCウェルスマスターは、お客様からうかがったライフプラン(年齢や財産状況)に基づいて、お客様とご家族の主な人生の目標を分かりやすく表示します。

■ ライフカレンダーでは、お客様の年齢と西暦の年表に則して、主な人生の目標を表示します。

■ カレンダーに加えて、それぞれの主な目標に必要な資金額を確認することができます。

▶ 目標にもとづいた資産残高推移(試算)

実質資産残高※ (試算-円)



分析結果

現時点での実質資産額がご退職後の生活をサポートできるのは = 20 年間

ご退職時の不足資金額 = JPY11,778,783.8

現時点での保障がご家族の生活をサポートできるのは = 44年間

ご注意

本レポートは、ご面談でご説明いただいた目標やご資金に関する条件を必ずしも全て勘案しているわけではない点にご注意ください。

- 現在の資産と負債、そして現在から将来に渡る収入と支出に基づき、HSBCウェルスマスターは、毎年の資産残高の推移を試算して表示します。これにより、さまざまな人生の目標に対して、いつ、どの程度の追加資金が必要になるかを簡単に確認することができます。
- 全体的な資産状況に加えて、ご家族の生活保障のためのプラン、ご退職プラン、教育資金プランなど、ご家族それぞれの人生における目標ごとに必要な情報を確認することができます。

※ 資産残高の中に「自己居住用の不動産」は含まれていません。一方で、住宅ローンの返済がある場合には、その返済額はキャッシュフローに含まれます。

保障ニーズについての分析

見 本

▶ 保障プラン

ご家族の生活に必要な保障額 JPY 25,451,369

お客様の不足保障額

ご家族の目標実現に必要な保障額

JPY0

浩 様	高等学校(公立)	JPY	1,536,822
浩 様	私立大学(4年)	JPY	8,042,029
浩 様	大学院	JPY	2,985,174
浩 様	ご結婚	JPY	7,472,865
ひろみ 様	中学校(公立)	JPY	932,497
ひろみ 様	高等学校(公立)	JPY	1,521,568
ひろみ 様	私立大学(4年)	JPY	7,962,208
ひろみ 様	ご結婚	JPY	6,102,061

短期負債 JPY 0

長期負債 JPY 0

その他支出 JPY 0

必要保障額(1) JPY 62,006,593

資産総額 JPY 13,000,000

*自己使用の不動産を除く

団体生命保険金 JPY 10,000,000

生命保険金 JPY 40,000,000

その他生命保険金 JPY 0

準備金の時価 JPY 20,720,000

現在の時価ベースの保障額(2) JPY 83,720,000

不足保障額(2) - (1) JPY 0

主要な想定項目

想定運用利回り	0.50%
ご家族の生活に必要な保障期間	8
ご家族の生活に必要な年間保障額	3,000,000

■ 保障プランでは、不測の事態が発生した場合のご家族の生活費、人生目標の実現や負債の返済に必要な保障額の試算を表示します。

セカンドライフについての分析

見本

▶ ご退職プラン

ご退職時のご資産額（試算）

退職金・年金一時金	JPY	21,220,000
収入	JPY	2,520,000
現在の資産増加率	JPY	0
合計	JPY	23,740,000

ご退職後の必要支出額（試算）

支出	JPY	81,120,000
医療費向け貯蓄	JPY	0
長期医療	JPY	0
家族のための資産	JPY	0
その他	JPY	0
合計	JPY	81,120,000

退職時不足額 JPY 57,380,000

貯蓄期間 20

毎月の必要貯蓄額（試算） JPY 212,656

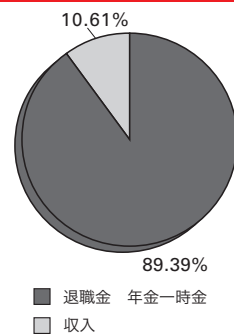
ご退職後の不足額（試算）

JPY57,380,000

ご退職時のご資産総額（試算）

JPY23,740,000

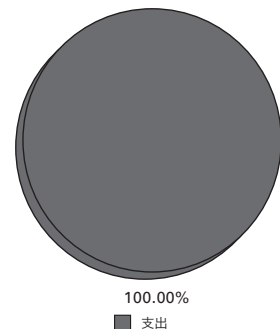
ご退職時の資産構成



ご退職後の必要支出額（試算）

JPY81,120,000

ご退職後の支出構成（試算）



主要な想定項目

ご家族の生活に必要な年間保障額	3,000,000
ご家族の生活に必要な保障期間	8
想定運用利回り	0.50%

ご注意

ご退職プランをご検討の際は、ご資産の状況や今後想定される収支などに加え、ご退職後以外の目標の実現可能性についてもご確認ください。

■ ご退職プランでは、ご退職時の推定資産額と、ご本人と配偶者の方がご退職後に必要となる支出額を表示します。

教育プランについての分析

見本

▶ 教育プラン

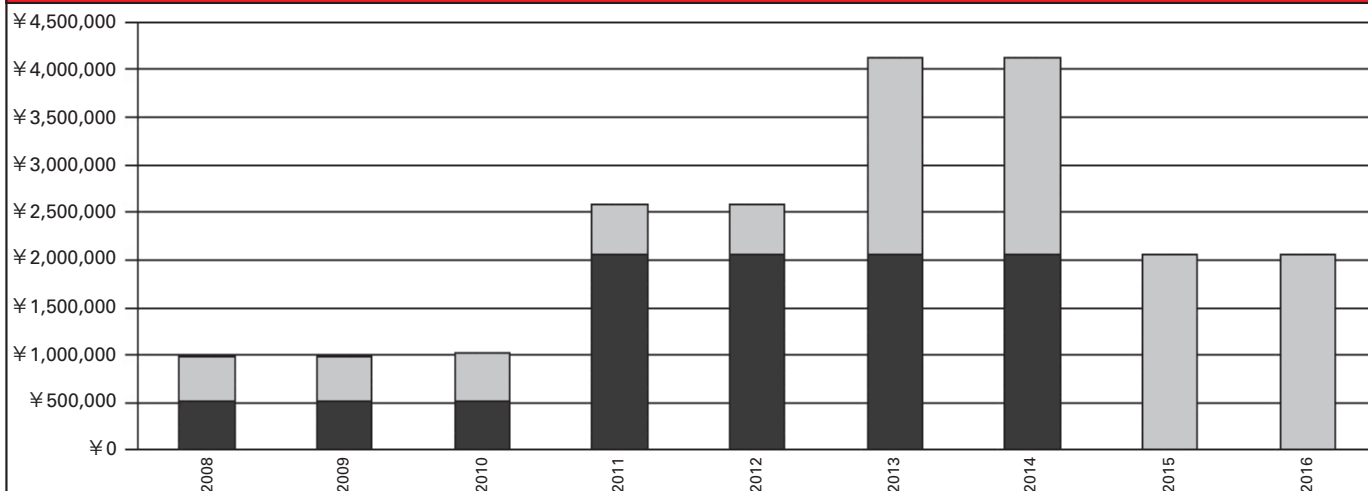
教育費関連の必要額

JPY 20,532,332

現時点での必要額

JPY 20,302,994

教育費とスケジュール



	2008	2009	2010	2011	2012	2013	2014	2015	2016	2017
■ 浩 様	516,331	516,331	516,331	2,062,100	2,062,100	2,062,100	2,062,100			
■ ひろみ 様	468,773	468,773	516,331	516,331	516,331	2,062,100	2,062,100	2,062,100	2,062,100	

教育関連支出の内訳

内容	開始年	期間	支出内訳				支出合計 (円)
			授業料 (円)	家賃・寮費 (円)	生活費 (円)	その他 (円)	
浩 様 高等学校(公立)	2008	3 年間	1,548,993				1,548,993
私立大学 (4 年)	2011	4 年間	5,290,000		2,958,400		8,248,400
ひろみ 様 中学校(公立)	2008	2 年間	937,546				937,546
高等学校(公立)	2010	3 年間	1,548,993				1,548,993
私立大学 (4 年)	2013	4 年間	5,290,000		2,958,400		8,248,400
合計							20,532,332

重要情報

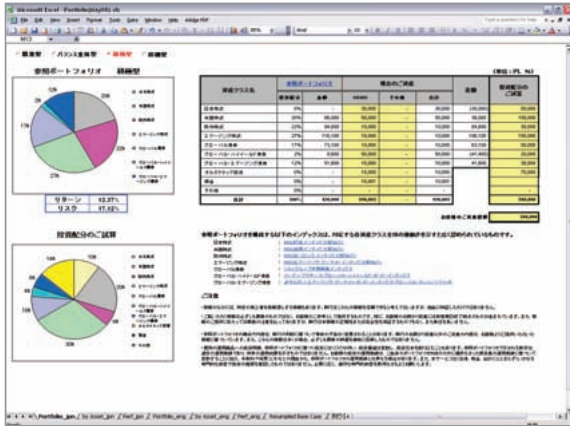
教育関連費用は直近の文部科学省の統計に基づいたものであり、ご参考として提供するものです。

■ 教育プランでは、それぞれのお子様ごとに教育資金の必要額を年度ごと、支出内訳ごとに表示します。

ウェルスマスターのその他の機能

HSBCウェルスマスターは、ライフプランニングに加え、他にもさまざまなサービスをご提供します。

ポートフォリオツール



過去20年間のマーケットデータをもとに構築したポートフォリオをご参照いただきながら、お客様お一人おひとりにあったポートフォリオをご提案いたします。

市場見通し



各国の株式、債券、為替市場など、グローバルネットワークを駆使したHSBC独自の最新市場見通しをご覧ください。

商品検索



運用目的やリスクに対する考え方、各商品の運用パフォーマンス等に基づいて、お客様の運用スタイルに適した商品を検索することができます。

資産運用状況のモニター



継続したコンサルテーションの中で、当行にて保有いただいている商品について、いつでも資産の運用状況をご確認いただけます。

必ずお読みください

- 1 本レポートにおける全てのご提案や商品についての情報は、お客様からご提供された情報に基づいており、お客様の資産運用や投資のご判断のための参考情報として提供されるものです。これらは特定の金融商品のご購入やご売却を勧誘・推奨するものではありません。
- 2 本レポートにおいて、お客様に関する情報、投資に関するご関心やご方針が正確に反映されていない場合には、担当リレーションシップ・マネジャーまでご連絡ください。
- 3 教育関連費用は直近の文部科学省の統計に基づいたものであり、ご参考として提供するものです。当行はこれらの数字の正確性につき、責任を負うものではありません。
- 4 本レポートを提供する目的で当行が入手したお客様の個人情報、当行の個人情報保護に関する内部規定に基づき、機密扱いとして管理いたします。
- 5 投資にはリスクが伴います。投資価値は変動し、投資元本を割り込むこともあります。過去の運用実績は、将来の運用成果を示すものではありません。
- 6 投資の可能性のある商品に関するリスク、手数料、解約や早期償還などの重要な情報を記載した資料等をご一緒にお渡しすることがあります。これらの資料等は本レポートを補完する情報となりますので、ご投資の前にご一読ください。
- 7 本レポートは、事前にご提供いただいたご計画、その他のご計画、目標、必要な余裕資金額などの情報を必ずしも全て反映しているわけではありません。
- 8 ご退職後のライフプランの決定に際しては、お持ちの金融資産やキャッシュフローが、ご退職プラン以外のご計画、目標、必要な余裕資金額などを満たすものかどうか、必要に応じご検討ください。
- 9 担当リレーションシップ・マネジャーがお渡しする本レポートと運用スタイルに関するご質問は、お客様の現在のご資産の概要やリスクに対するお考えを示したものです。今後の資産状況の変化に応じ、お客様のご資産に関する新たなニーズを特定するためには、これらの情報を定期的に見直していただく必要があります。
- 10 本レポートは当行でお預かりする資産の運用状況を継続的にご覧いただくために必要な情報を提供しておりますが、お客様の資産状況を全て考慮しているわけではありません。ご提供する情報は、資産運用、税金、法律に関する助言ではありません。
- 11 各レポート中の注意事項をよくお読みください。

本レポートは、HSBCウェルスマスターのお客様向けレポートの内容を抜粋して作成したサンプルです。実際のレポートには、お客様の資産状況を把握するのに役立つさまざまな情報が記載されています。ファイナンシャル・プランニングや資産管理に関してご興味をお持ちのお客様は、担当リレーションシップ・マネジャーまでお問合わせください。

※このサンプル・レポートのデータ、情報はすべて架空のものであり、実在のお客様のデータ、情報は一切利用しておりません。

お問合せはお気軽に。

HSBCプレミア コールセンター
(24時間365日・通話料無料)
携帯・PHSからもご利用いただけます。

HSBCプレミア・アカウントをお持ちのお客様

0120-777-369
81-3-6254-6777

(海外からはコレクトコールをご利用ください。)

HSBCプレミア・アカウントをお持ちでないお客様

0120-89-2038

バンクは プレミア

www.hsbcpremier.jp

ザ・ホンコン・アンド・シャンハイ・バンキング・コーポレイション・リミテッド

*日本におけるHSBCプレミアは、英国ロンドンに本部を置くHSBCグループの母体行である香港上海銀行を通じて提供されるサービスです。